

MONTAGEANLEITUNG

ÖLWANNE „Fallert“ FM

Art.Nr.:111308X / 111309X



Lassen Sie das Öl in einen geeigneten Auffangbehälter ab. Warten Sie bis die Ölwanne komplett leergelaufen ist und entfernen diese. Reinigen Sie die Dichtflächen am Motorgehäuse und an der Ölwanne von Dichtungs- und Dichtmassenresten. Entfernen Sie die Ansauglocke.
Suchen sie anhand ihrer Ansauglocke das richtige Distanzstück raus.

Schraubenlänge



M6x70mm



M6x60mm



M6x70mm

Die Ansaugglocke mit dem Distanzstück und den längeren Schrauben (siehe Bild) sollte der Gewindeüberstand der Schraube Minimum dem original entsprechen.

Danach die Glocke und Distanzstück mit Schrauben plus Unterlegscheiben und den Dichtungen befestigen. Hier verwenden Sie die mitgelieferte Schraubensicherungsmittel . Schrauben mit **10Nm** anziehen.

Prüfen Sie anhand der mitgelieferten Schablone ob die Glocke die richtige Höhe hat.



Setzen Sie die Ölwanne mit etwas Dichtmasse auf die FM Ölwanne auf, Dichtmasse sehr sparsam verwenden.

Jetzt Ölwanne mit Sechskantschrauben befestigen und mit **10Nm** anziehen. Für die 2 vorderen Befestigungspunkte verwenden Sie die Schrauben M6x100mm. Rechts und links jeweils die M6x20mm und hinten 2 Schrauben M6x60mm.

Ölablassschraube mit dem neuen Dichtring einsetzen und mit **30Nm** anziehen.

Öl wieder einfüllen ,4 Liter, orientieren Sie sich am Ölmesstab.

Installation instruction

Oilpan "Fallert" FM

art no.:111308X / 1113090X



Drain the oil into a suitable container. Wait until the oil pan is completely empty and remove it. Clean the sealing surfaces on the engine housing and on the oil sump to remove sealant and sealing compound residues. Remove the intake bell. Find the correct spacer based on your intake manifold.

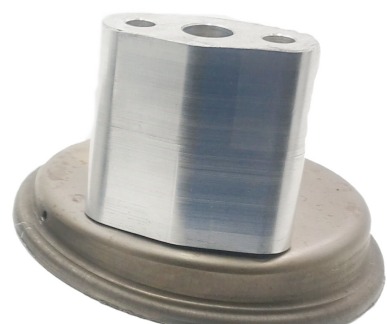
Screw length



M6x70mm



M6x60mm



M6x70mm

The intake manifold with the spacer and the longer screws (see picture) should have a thread protrusion at least equal to the original.

Then fasten the bell housing and spacer with screws plus washers and the gaskets.
Use the thread locking compound here. Tighten with **10Nm**.

Use the template supplied to check that the bell has the correct height.



Place an oil pan gasket with some sealing compound on the oil pan. Use sealing compound very sparingly. Now fasten the oil pan with hexagon head screws and tighten with **10Nm**. Use the M6x100mm screws for the 2 front attachment points. Use the M6x20mm screws on the right and left and 2 M6x60mm screws at the rear.
Put in the oil drain plug from the old oilpan and tighten with **30Nm**.
Refill oil , 4L , refer to the oil dipstick.

Inhalt:

1x	Ölwanne FM	Montage Ölwanne an Motorblock
1x	Ölwannendichtung	Für Ansaugglocke Gussversion Höhe 45mm
1x	Verlängerung 20 mm	Für Ansaugglocke Gussversion Höhe 34mm
1x	Verlängerung 30 mm	Für Ansaugglocke Blechversion
1x	Verlängerung 50 mm	Tiefenkontrolle Ansaugung
1x	Schablone	Alu A18x22
1x	Dichtring Ablassschraube	Montage Verlängerung mit Ansaugglocke
2x	Dichtung Ansaugstutzen	Montage Ölwanne rechts/links
10x	Sechskantschraube M6x20	Montage Verlängerung 20mm
2x	Sechskantschraube M6x60	Montage Ölwanne hinten
2x	Sechskantschraube M6x60	Montage Verlängerung 30mm oder 50mm
2x	Sechskantschraube M6x70	Montage Ölwanne vorne
2x	Sechskantschraube M6x100	für Sechskantschrauben
16x	Federscheibe gewellt	Gewinde Sechskantschrauben Ansaugung
1x	Schraubensicherungsmittel	

Contents:

1x	Oilpan FM	Mounting oil pan to engine block
1x	Oilpangasket	For suction bell cast version 45mm
1x	Extension 20 mm	For suction bell cast version 35mm
1x	Extension 30 mm	For suction bell sheet metal version
1x	Extension 50 mm	Distance check suction
1x	Stencil	Alloy A18x22
1x	Drain plug sealing ring	Mounting extension with suction bell
2x	Gasket oil pump pickup	Mounting oilpan left and right
10x	Hexagon head screw M6x20	Mounting extension 20mm and
2x	Hexagon head screw M6x60	Mounting oilpan backside
2x	Hexagon head screw M6x60	Mounting extension 30mm or 50mm
2x	Hexagon head screw M6x70	Mounting oilpan front
2x	Hexagon head screw M6x100	All hexagon head screws
16x	Washer corrugated	Thread hexagon head screws Intake
1x	thread locking compound	